

# HB37V

*Bomba de concreto sobre camión*



## Características Principales

- Montaje sobre chasis estándar de 3 ejes
- Pluma de colocación de 4 secciones, sistema de plegado "RZ", diseño FEM
- Mandos de los estabilizadores totalmente hidráulicos en ambos lados de la carretilla
- Balancines delanteros tipo X y balancines traseros abatibles
- Grupo de bombeo con circuito hidráulico abierto
- Sistema de conmutación totalmente hidráulico
- Tecnología de amortiguación de inversión MPS (Micro Pressure Shock)
- Tubo en S
- Válvula de corredera de gran diámetro con paso de fundición
- Sistema de control eléctrico inteligente
- Método de control remoto/manual para la pluma y la unidad de bombeo
- Sistema de lubricación centralizada para la unidad de bombeo
- Tecnología de retorno automático del pistón, fácil de sustituir
- Tecnología de protección contra la sobrecarga de la bomba hidráulica principal
- Tecnología de protección de sobrecarga del motor
- Tecnología de protección de baja velocidad del motor
- Tecnología de protección de seguridad antivuelco
- Sistema de luces
- Accesorios de seguridad
- Accesorios para la limpieza y el lavado de tuberías



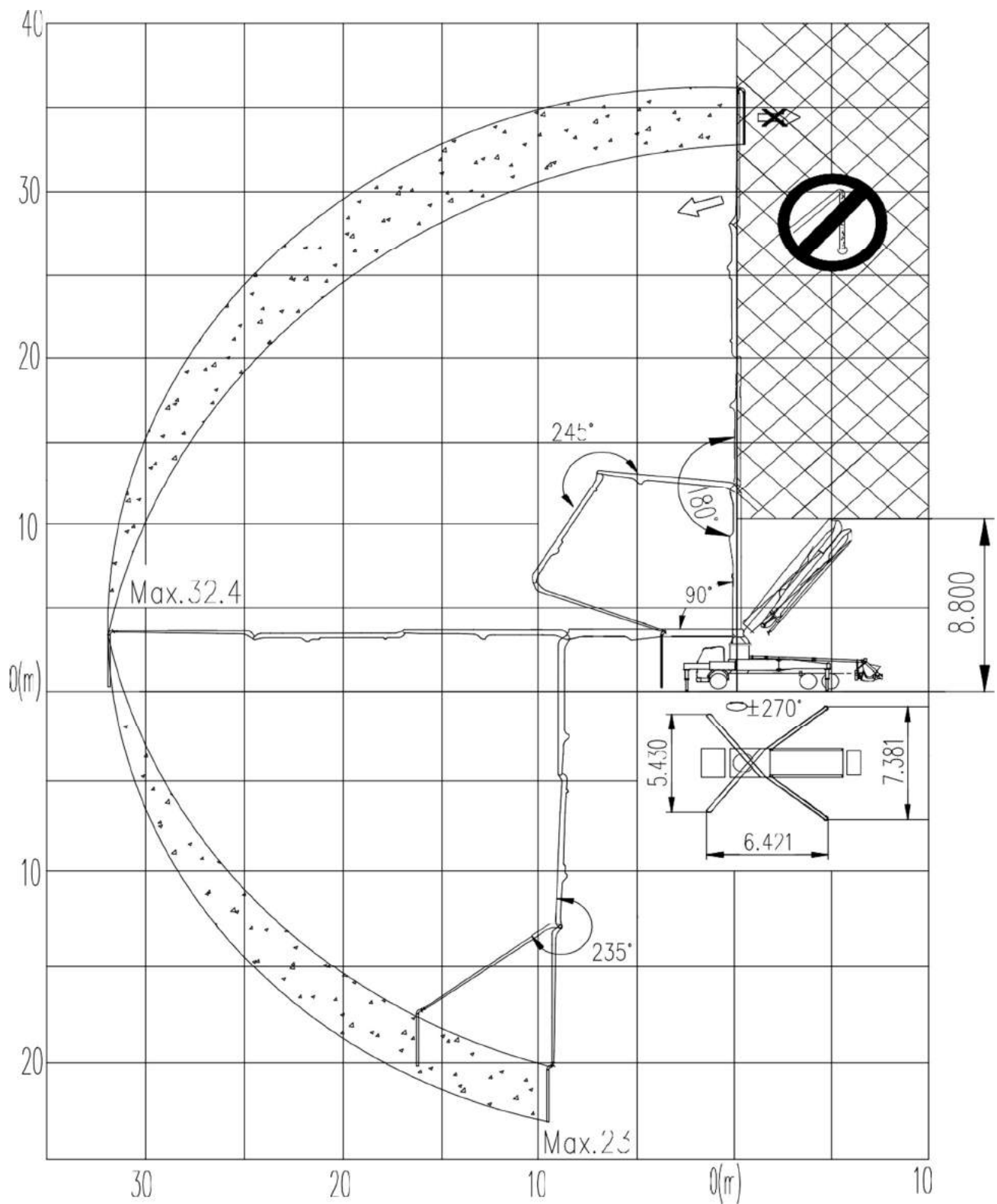
+34 683 179 816

[cotizaciones@preciofabricante.com](mailto:cotizaciones@preciofabricante.com)

[preciofabricante.com](http://preciofabricante.com)

# Rango de operación

MAX 36.5 m



# Parámetros técnicos principales

## 1. Información técnica de la bomba

Item	Parameters
Salida teórica (vástago biela/pistón) m <sup>3</sup> /h	130
Presión de entrega (lado del vástago/pistón) MPa	8
Diámetro máximo del agregado mm	≤40
Cilindro de hormigón (diámetro × carrera) mm	Φ230×200 0
Altura de llenado mm	1580
Capacidad tolva L	600
Circuito hidráulico	Open
Tubo de transferencia	Tubo en S / Tubo rocas

## 2. Datos técnicos del emplazamiento de la pluma

Item		Parámetros	
Alcance vertical máximo		m	36.5
Distancia horizontal máxima (desde el centro del eje de giro)		m	32.4
Alcance profundidad		m	23
Diámetro de la tubería		mm	125
Número de secciones			4
Ángulo de despliegue de la sección 1ª			90°
Ángulo de despliegue de la sección 2ª			180°
Ángulo de despliegue de la sección 3ª			245°
Ángulo de despliegue de la sección 4ª			235°
Ángulo de rotación de la pluma distribuidora			360°
Vano del estabilizador	Vano longitudinal	mm	6421
	Vano transversal del estabil. Delantero	mm	5430
	Vano transversal del estabil. Trasero	mm	7381



### 3. Datos técnicos de viaje

Marca chasis	Sinotruk
Modelo de chasis	ZZ5347V524HE1
Dimensiones exteriores (L×Ancho×Alto)	11100×2500×3800 mm
Peso total	27070kg
Número de ejes	3
Distancia entre ejes	4800+1400 mm
Neumáticos	315/80R22.5
Modelo motor	MC11.40-50
Potencia Max.	380HP
Cubicaje del motor	10.518L
Norma de emisión	Euro 5

*Datos técnicos, información y características sujetos a modificaciones sin previo aviso*

