

Cargador Frontal **LW700KN**

Precio Fabricante 



Descripción

Capacidad cuchara
Capacidad levante
Potencia Nominal
Peso operativo
Altura vaciado
Fuerza máxima

LW700KN
Cargador Carbón

6 m³
7000 kg
303 hp
25,500 kg
3,515 mm
150 kN

LW700KN
Cargador Rocas

3.5 m³
7000 kg
303 hp
23,550 kg
3,168 mm
210 kN



+34-683 179 816

cotizaciones@preciofabricante.com

preciofabricante.com

LW700KN

Descripción del producto

LW700KN es el cargador frontal de 7 ton de última generación de XCMG aplicado con la tecnología de plataforma globalizada exclusiva de XCMG, con el liderazgo integral en los campos de conservación de energía, eficiencia, fiabilidad, confort y facilidad de mantenimiento.

Los modelos están diseñados respectivamente para los materiales pesados (como los minerales) y los materiales ligeros a granel (como el carbón) para lograr la mejor productividad y son ampliamente aplicables a la producción en los puertos, minas y obras civiles de envergadura.

Características

- La cabina se caracteriza por una mayor seguridad, un campo visual más amplio y un funcionamiento más cómodo.
- El sistema de accionamiento, profundamente optimizado, junto a la transmisión y el eje motriz de calidad avanzada internacional logran una mayor eficiencia y fiabilidad.
- Se aplica el eje de transmisión de tres segmentos y el eje de transmisión delantero adopta la conexión flexible para reducir el impacto en el eje de transmisión y mejorar su fiabilidad.
- El diseño de la distancia entre ejes de alta resistencia es analizado y optimizado por simulación 3D para lograr una alta fiabilidad y una mejor conservación de la energía.
- El sistema de confluencia de doble bomba, con la dirección de amplificación del flujo hidráulico y el control piloto de un solo joystick logran una alta eficiencia y flexibilidad.
- La tecnología de descarga a presión se aplica para realizar la descarga automática, reduciendo la pérdida de desbordamiento para lograr una mayor fuerza de tracción durante las operaciones en entornos complicados.
- El radiador de una sola fila con gran espacio entre las aletas se aplica para resolver a fondo el equilibrio térmico difícil durante las operaciones en entornos severos.

El período de garantía para los bastidores delantero y trasero,

la pluma y el brazo es de 2 años o 5.000 horas (lo que ocurra primero),

que es mucho más que el nivel de garantía de la industria de cargadoras para demostrar su calidad superior y nuestra confianza en las cargadoras XCMG.



+34-683 179 816

cotizaciones@preciofabricante.com

preciofabricante.com



Ventajas de rendimiento

Mayor rendimiento y eficiencia de la potencia, con una fuerza de arranque máxima de 210kN, un tiempo de elevación de la pluma de $\leq 6,5s$, y un tiempo de ciclo total en $\leq 11s$.

Cargador de carbón: La cuchara para materiales ligeros de 6,0 m³ funciona con la pluma extendida para realizar una altura de descarga de hasta 3.5m.

Cargador de minas: La cuchara de mina de 3,5 m³ maneja especialmente los materiales duros (como la roca), presentando una alta resistencia al desgaste y una mayor fiabilidad.



+34-683 179 816

cotizaciones@preciofabricante.com

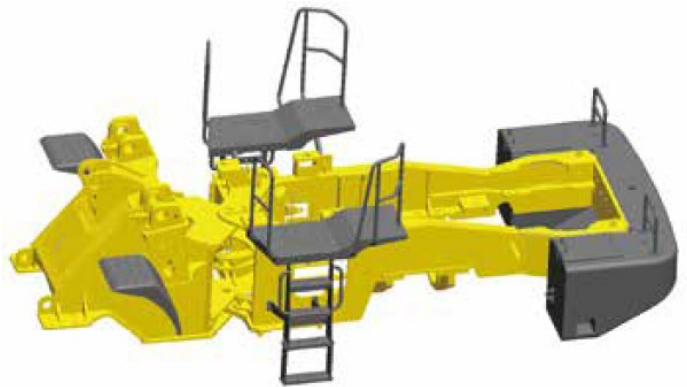
preciofabricante.com

El diseño de alta resistencia garantiza una alta firmeza y fiabilidad

La potencia es el estilo de XCMG y la resistencia es la característica de XCMG. Utilizando los medios de diseño avanzado (como la simulación 3D), XCMG construye una estructura firme. XCMG investiga profundamente las necesidades de los clientes aplicando la plataforma globalizada de I+D de productos para garantizar la alta tasa de asistencia de los productos.

Bastidor firme

- Mediante el análisis de elementos finitos y la optimización, los bastidores delantero y trasero presentan una disposición razonable, una alta rigidez y una fuerte resistencia a la sobrecarga, siendo resistentes a las torsiones y los impactos en diversas condiciones de trabajo.
- Los rodamientos de rodillos cónicos de doble hilera se aplican a los pasadores de las bisagras superior e inferior entre los bastidores delantero y trasero para difundir eficazmente los impactos de todas las direcciones, presentando una mayor capacidad de carga y una mejor estabilidad y fiabilidad.



Dispositivo de trabajo eficiente y firme

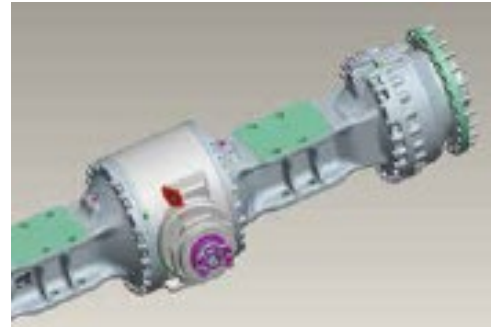
- El dispositivo de trabajo está fabricado con plancha de alta resistencia y tiene un diseño óptimo. En combinación con la cuchara de alta resistencia, la máquina cuenta con una fuerza de penetración en la pila superfuerte, una mayor capacidad de excavación, un control más preciso y mejor tiempo de tiempo de trabajo.
- Con la aplicación de la tecnología de posicionamiento electromagnético, la cuchara incorpora la función de nivelación automática y la pluma incorpora la función de límite de elevación para simplificar los procedimientos de operación, reducir la fuerza de trabajo, evitar el impacto mecánico durante la elevación, y lograr una mayor fiabilidad de trabajo.



Las piezas críticas adoptan los productos de marcas de renombre internacional y se ensamblan bajo una estricta gestión de calidad para garantizar la fiabilidad de la máquina.

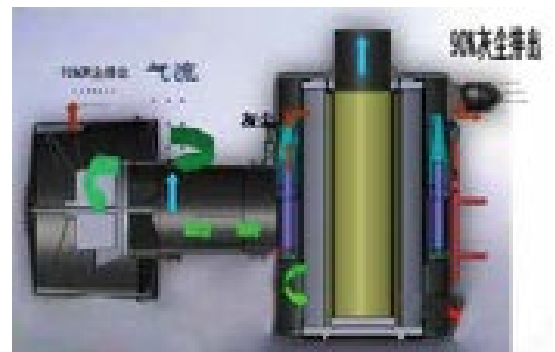
Eje motriz húmedo

- El sistema de freno húmedo completamente cerrado está equipado para realizar un menor desgaste y sin necesidad de mantenimiento.
- Dos circuitos hidráulicos independientes garantizan la seguridad del sistema de frenos, ya que el mal funcionamiento de un circuito no influye en el funcionamiento del otro.



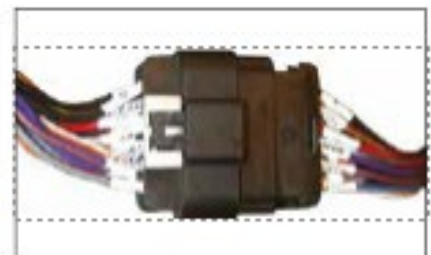
Diseño de protección especial

- La tecnología de recubrimiento de polvo electrostático se aplica ampliamente a la máquina y se toman medidas de protección para todos los conectores eléctricos y las tuberías hidráulicas críticas para formar una capacidad anticorrosiva eficaz.
- La medida de protección contra el polvo de dos etapas para los pasadores de las bisagras y la medida de filtro de admisión de tres etapas para el motor se adaptan a las necesidades de funcionamiento en entornos muy polvorientos.



Unidades hidráulicas y eléctricas de calidad internacional

- La bomba hidráulica de marca internacional proporciona ahorro de energía, alta eficiencia y bajo ruido brindando una potencia hidráulica más fuerte.
- Los tubos de acero estirado en frío de alta precisión se aplican para todos los tubos hidráulicos para realizar un mejor rendimiento de soldadura a tope y la fiabilidad.
- Todos los arneses adoptan conectores completamente sellados para mejorar en gran medida la capacidad a prueba de agua y polvo.



Alta eficiencia y conservación de la energía

La tecnología de adaptación del sistema de potencia exclusiva de XCMG garantiza el rendimiento óptimo de la potencia. El diseño de la forma de la cuchara mejora notablemente el coeficiente de llenado. La excelente capacidad de retención de material trabaja con la fuerte potencia de salida para satisfacer las necesidades de operación de completar la máxima carga de trabajo en un tiempo mínimo.

Sistema de accionamiento científicamente adaptado y profundamente optimizado

- Se equipa la transmisión de control electrónico totalmente automática líder en el mundo, con cuatro marchas hacia delante y tres hacia atrás y función de conmutación entre los modos automático y manual. La tecnología de cambio automático basada en el control inteligente define la estrategia de cambio de marchas razonable según el principio de eficiencia de conducción óptima para simplificar las operaciones y ahorrar energía.
- El eje de freno húmedo totalmente hidráulico, líder a nivel internacional, se caracteriza por su gran capacidad de carga y su estructura compacta. El eje delantero está equipado con un diferencial antideslizante, que ofrece una potente adaptabilidad al terreno.

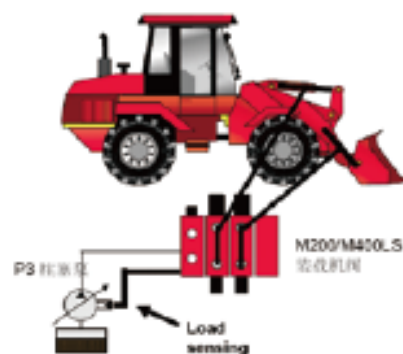


Motor de bajas emisiones y bajo consumo de combustible

- Motor Weichai que cumple con las normas de emisiones de China-II.
- El motor de bajo ruido y alto par y el convertidor de par de alta capacidad garantizan la máxima eficiencia durante el desplazamiento a baja velocidad para reducir notablemente el consumo de combustible.

Sistema hidráulico de conservación de energía y alta eficiencia

- El sistema de confluencia de doble bomba, la dirección de amplificación del flujo hidráulico y el control piloto de una sola palanca se aplican para lograr una alta eficiencia y flexibilidad.
- La tecnología de descarga de presión se aplica para realizar la descarga automática, reducir la pérdida de desbordamiento, y mejorar notablemente la fuerza de tracción en condiciones de trabajo compuesto.
- Con un tiempo de ciclo total de 11,5s, el sistema hidráulico se caracteriza por su alta eficiencia de trabajo.



Diseño ligero

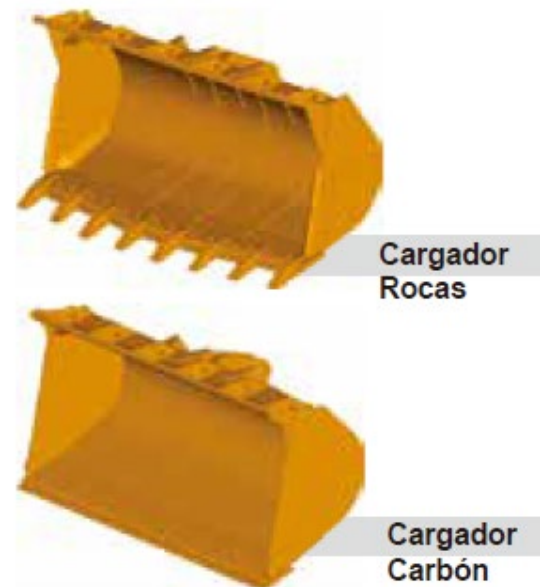
- Se aplica el exclusivo sistema de esqueleto de alta resistencia de XCMG y la investigación de simulación de dinámica, el análisis profundo de elementos finitos, y el diseño ligero para las partes estructurales se toman para minimizar el peso propio de la máquina y realizar que la "relación de material de carga" es notablemente líder de los productos de la industria.

Mayor capacidad de la cuchara

- La cuchara está completamente hecha de placas de acero de alta resistencia para mejorar la resistencia al desgaste y al impacto en más de un 30% y prolongar la vida útil.
- La cuchara de alto rendimiento adopta una estructura de placa de alta protección para reducir la dispersión del material, aumentar el coeficiente de llenado, garantizar la máxima capacidad de carga de material y mejorar la productividad.
- Vías de lubricación optimizadas: Sin la perforación de agujeros en los pasadores de las bisagras, la fuerza y la vida útil de los pasadores de las bisagras de conexión entre la pluma y el cubo se incrementan en más de una vez.

Diseño diversificado de la cuchara:

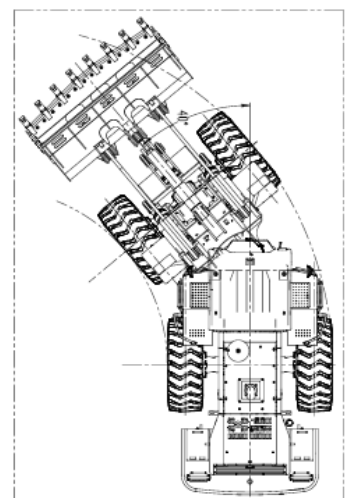
- La cuchara para roca de mina de 3,5 m³ puede manejar las condiciones de trabajo severas y desafiar especialmente los materiales duros (como la roca), presentando una alta resistencia al impacto y al desgaste.
- La cuchara para materiales ligeros de 6.0m³ está diseñada especialmente para materiales a granel (como el carbón) para adaptarse a las diversas condiciones de trabajo del carbón y lograr una alta eficiencia.



Base de ruedas extendida/Ángulo de articulación de 40°

- La distancia entre ejes ampliada y la amplia banda de rodadura garantizan una gran estabilidad longitudinal y lateral.
- El ángulo de articulación de 40° garantiza una gran adaptabilidad al terreno.

Banda de rodadura	2.360 mm
Distancia ejes	3.450 mm
Mínimo radio de giro	5.920 mm



Cabina espaciosa



- Una cabina de lujo que cuenta con un gran espacio y un buen campo visual.
- El revestimiento de caucho moldeado del suelo presenta un alto grado de estanqueidad y resistencia al polvo.
- Sistema de calefacción y aire acondicionado de alta potencia de serie.
- Reproductor de MP3 estándar, radio AM/FM y sistema de altavoces de lujo.
- Mecanismo de dirección ajustable en ángulo.
- Celdas de almacenamiento diversificadas de gran capacidad.
- Sistema de cámara de marcha atrás opcional que reduce los ángulos muertos de la marcha atrás y garantiza una mayor seguridad de funcionamiento.



El nuevo instrumento combinado VDO digitalizado

Se caracteriza por su gran elegancia y ergonomía.

El operador tiene fácilmente al alcance los botones y mandos de operación



+34-683 179 816

cotizaciones@preciofabricante.com

preciofabricante.com

El asiento acolchado de lujo y totalmente ajustable junto con el volante, también ajustable, pueden satisfacer los hábitos y necesidades de funcionamiento con comodidad para operadores de diferentes complexiones y alturas.



El exquisito revestimiento interior y las medidas de amortiguación y reducción del ruido de la cabina y el capó del motor reducen el ruido en más de 6dB para cumplir la norma europea de ruido interno de la cabina y creando un entorno operativo confortable.

El parabrisas trasero panorámico con limpiaparabrisas y el sensor de marcha atrás garantizan un buen campo visual y una marcha atrás más segura.



El diseño orientado al ser humano garantiza la seguridad y reduce la fatiga

Control piloto

- El sistema hidráulico de control piloto proporcional de una sola palanca se aplica para realizar un control preciso y operaciones prácticas, con la fuerza de operación sólo a 1/3 de los productos convencionales.



Doble límite

- El límite doble (modos hidráulicos flexibles y mecánicos rígidos) se aplica para el límite de dirección (modo primario flexible y modo secundario rígido) para asegurar la ausencia de impacto y destrucción y la alta comodidad de operación.



Dirección de amplificación de flujo

El sistema de dirección de amplificación de flujo totalmente hidráulico garantiza una dirección práctica y flexible.



Asiento con amortiguación de aire

Disponible como opción el asiento de control compuesto con amortiguación de aire opcional, del cual el soporte lumbar y la inclinación del cojín del asiento pueden ser ajustados para proteger las vértebras lumbares vulnerables, mitigar la fatiga de la cintura que surge de la conducción por largo tiempo, mejorar la comodidad de conducción y reducir notablemente la fatiga del conductor.



Mantenimiento conveniente

XCMG toma el mantenimiento conveniente del usuario como el concepto de diseño importante. Todos los puntos de mantenimiento son fácilmente accesibles para mejorar la seguridad, acortar el tiempo de mantenimiento y facilitar el mantenimiento diario.

Los puntos de comprobación del nivel de aceite y de adición de aceite y grasa están dispuestos en lugares de fácil acceso para facilitar la comprobación y la sustitución facilitando la comprobación y la sustitución del elemento del filtro de aire y las piezas eléctricas.

Capó del motor con estructura de esqueleto

- El nuevo capó del motor con estructura de esqueleto y las grandes puertas laterales abatibles cuentan con un gran ángulo de apertura facilitando la comprobación, reparación y el mantenimiento del motor y el radiador.

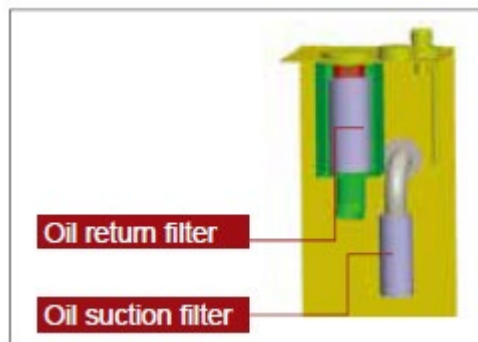


Radiador con gran espacio entre las aletas

- El radiador adopta una estructura paralela de una sola fila con una gran distancia entre las aletas para conseguir una buena disipación del calor, una fácil limpieza y una alta resistencia a la obstrucción y se adapta perfectamente a diversas condiciones de trabajo con mucho polvo.
- Los puertos de medición de presión para el sistema hidráulico y el sistema de transmisión están concentrados para facilitar la comprobación y el mantenimiento del sistema.
- La caja central de fusibles indica de forma centralizada el estado de funcionamiento del sistema eléctrico facilitando el mantenimiento.
- El ventilador a prueba de polvo sinterizado se caracteriza por su alta firmeza, fiabilidad y un mantenimiento sencillo.



- El diseño de la cámara independiente para la línea de retorno de aceite del garantiza un mantenimiento cómodo.



- El sistema opcional de lubricación centralizada bombea automáticamente un volumen fijo de grasa lubricante a intervalos fijos a todos los puntos de lubricación para garantizar el funcionamiento normal y duradero de todos los pares de fricción.
- Los casquillos opcionales sin lubricación simplifican notablemente el mantenimiento diario del usuario.



Asistencia al cliente

Para garantizar el uso sin problemas de los productos por parte de los usuarios XCMG ha lanzado el servicio "Three-Dedicated (persona dedicada, vehículo dedicado y garaje dedicado).

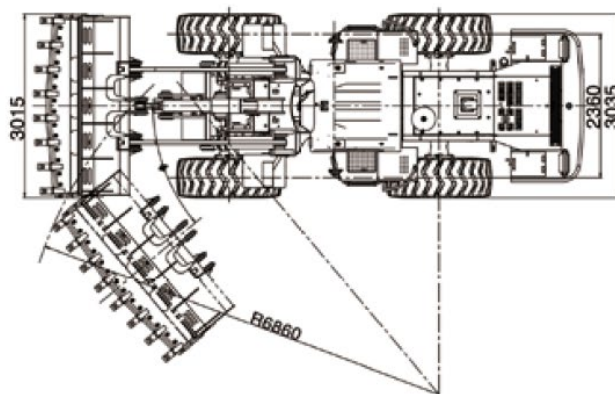
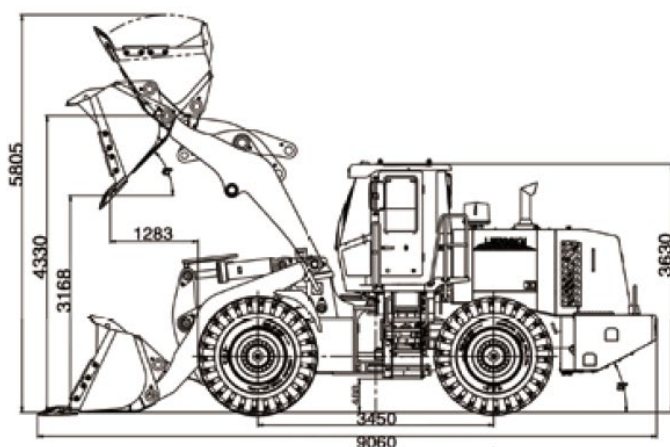
Orientado al ciclo de vida completo, este servicio cubre todos los productos dentro y fuera del ámbito de la garantía para crear una garantía de por vida para los productos.



+34-683 179 816

cotizaciones@preciofabricante.com

preciofabricante.com



Descripción	Unidad	LW700KN Carbón	LW700KN Roca
Distancia ejes	mm	3450	3450
Banda de rodadura	mm	2360	2360
Distancia descarga a la máxima elevación	mm	3515	3168
Alcance en la elevación máxima	mm	1388	1283
Altura de la bisagra máxima altura elevación	mm	4780	4330
Altura de trabajo (totalmente levantada)	mm	6560	5805
Dimensiones (LxAxA)	mm	9455×3430×3630	9060×3035×3630

Especificaciones principales

Descripción	Unidades	LW700KN Carbón	LW700KN Roca
Carga nominal de trabajo	kg	7000	7000
Capacidad de la cuchara	m³	6	3.5
Peso operativo	kg	25500	23550
Fuerza máxima de arranque	kN	150	210
Fuerza de tracción máxima	kN	220	210
Tiempo de elevación de la pluma	s	≤6.5	≤6.5
Tiempo de ciclo total	s	≤11	≤11
Radio de giro mínimo (centro neumático)	mm	5920	5920
Ángulo de articulación	°	±40	±40
Gradeabilidad	°	28	28
Tamaño de los neumáticos		26.5R25	26.5R25
Modelo de motor		WD12G310E221	WD12G310E221
Potencia/velocidad nominal	hp/rpm	303 / 2100	303 / 2100
Velocidad viaje	Marcha I (A/R)	km/h	7 / 7
	Marcha II (A/R)	km/h	12.7 / 12.7
	Marcha III (A/R)	km/h	27 / 27
	Marcha IV (A/R)	km/h	38

