



Parámetros

Item	Unidad	XGA16AC
Tamaño		
a Longitud total (almacenamiento)	mm	6600
Longitud total (transporte)	mm	5170
b Anchura total	mm	1750
c Altura total	mm	2000
Tamaño de la plataforma	mm	1400 × 700 × 1150
d Distancia entre ejes	mm	2010
Altura máxima de trabajo	mm	15800
Altura máxima de la plataforma	mm	13800
Alcance máximo de funcionamiento	mm	8200

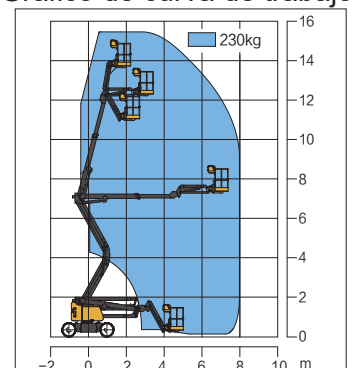
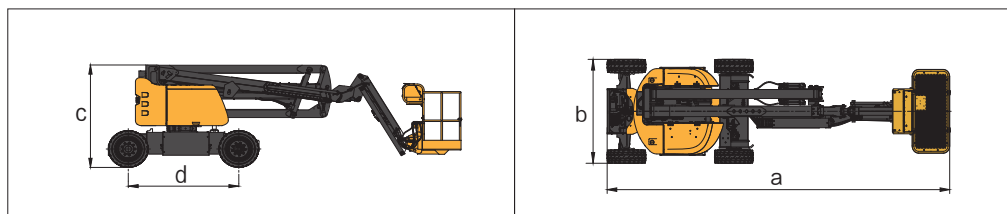
Rendimiento

Capacidad de carga máxima	kg	227
Velocidad de desplazamiento (almacenaje)	km/h	5.2
Velocidad desplazamiento (arriba/extendida)	km/h	1
Rango de variación de un brazo	°	0~60
Rango de variación de dos brazos	°	-8~75
Ángulo de variación del cigüeñal	°	-60~80
Ángulo de giro de la mesa giratoria	°	355
Balance de la cola	mm	0
Ángulo de rotación de la plataforma	°	160
Radio de giro mínimo (exterior)	mm	≤3300
Radio de giro mínimo (interior)	mm	≤1100
Peso total de la máquina	kg	6900
Cap.máx. ascenso (extremo contrapeso arriba)	%	30
Cap.máx. ascenso (extremo contrapeso abajo)	%	20
Pendiente máxima desplazamiento lateral	%	25

Fuente de energía

Batería	AH/v	420 / 48 DC
Unidades de potencia	kw/v	4 / 48 DC
Unidades de potencia auxiliar	kw/v	2.2 / 24 DC
Motores de viaje	kw/v	3.3 / 32
Accionamiento	/	Tracción a dos ruedas
Configuración estándar		Plataforma de trabajo de 1,4 m x 0,7 m, alimentación auxiliar de 12 voltios DC, unidad de alimentación de emergencia, nivelación automática de la plataforma, rotación de la mesa giratoria de 355°, pre-interfaz telemática, sistema de protección de defensa activa, componentes para resistir condiciones ambientales adversas, dirección de palanca
Opciones		Plataforma de malla de media altura, carril de ayuda a la mano de la plataforma, dispositivo mecánico antiaprisionamiento, bandeja de herramientas, conjunto de luces de trabajo, dispositivo de protección de aeronaves, conjunto de protección contra caídas

Gráfico de curva de trabajo



+34 683 179 816
cotizaciones@preciofabricante.com
<https://preciofabricante.com>