

Precio Fabricante 



XCMG Para tu Éxito

Motor	WD10G220E23
Potencia nominal (hp)	217
Peso Total (kg)	17.500
Capacidad cuchara (m³)	3.0
Tiempo total ciclo (s)	≤11

ZL50GN

CARGADOR FRONTAL



+34-683 179 816

cotizaciones@preciofabricante.com

preciofabricante.com

ZL50GN

Alta gama para el trabajo pesado

Información Técnica

- 3ª generación de cargadores chinos.
- Ganador de numerosos premios científicos y tecnológicos.
- Docenas de innovaciones tecnológicas patentadas.
- Pionero en la industria china de cargadores.

Especificaciones

- Sistema de ahorro de energía XCMG para vehículos pesados.
- Estructura pesada de ultra larga vida de XCMG.
- Líder en la industria de equipos pesados con larga vida y gran estabilidad.
- Exclusivo y original sistema doble de dirección (rígido y flexible).
- Diseño de alineación de la articulación principal que reduce el radio de giro, el desgaste de los neumáticos y la pérdida de energía.
- Múltiples configuraciones con accesorios y herramientas para adaptarse a cualquier terreno y condiciones de trabajo.
- Diseño interior ergonómico y muy espacioso con aislamiento acústico y reducción del ruido que proporciona un entorno operativo confortable.

Características de desempeño

- Fácil de controlar en condiciones de trabajo duras con tracción $\geq 16,5t$ y altura libre de descarga $\geq 3,7m$.
- Fácil elevación de cualquier material con capacidad de elevación de $\geq 7t$ y fuerza de arranque $\geq 17t$.



+34-683 179 816

cotizaciones@preciofabricante.com

preciofabricante.com

EXCELENTE sistema de potencia

Alta potencia

- Norma de emisiones China II, alto rendimiento y bajo consumo.
- Alto coeficiente de potencia y par para satisfacer los requisitos de sobrecarga al instante y proporcionar potencia para operaciones con cargas pesadas.
- Filtro de polvo de nivel tres que garantiza un mantenimiento sencillo y a un bajo coste.



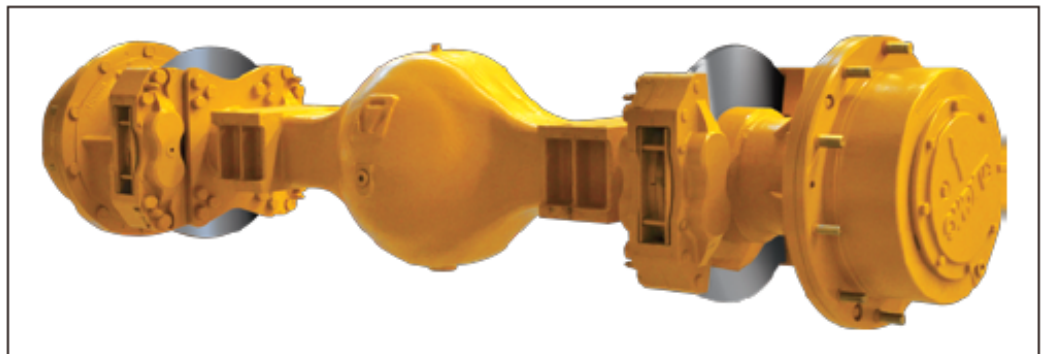
Conjunto de caja de cambios y convertidor de par de gran potencia y bajo consumo

- Convertidor de par especial de gran capacidad que garantiza el máximo aprovechamiento de la potencia.
- Diseño reforzado de la pieza de cojinete clave con componentes importados que pueden mejorar sustancialmente la capacidad de sobrecarga de la caja de cambios..
- El eje de transmisión cumple las normas internacionales SAE/DIN. Tiene un diámetro de perno de fijación ampliado y proporciona una resistencia a la torsión ultra fuerte, garantizando un funcionamiento continuo incluso con cargas pesadas.
- Se suministra con caja de cambios eléctrica de eje muerto opcional.

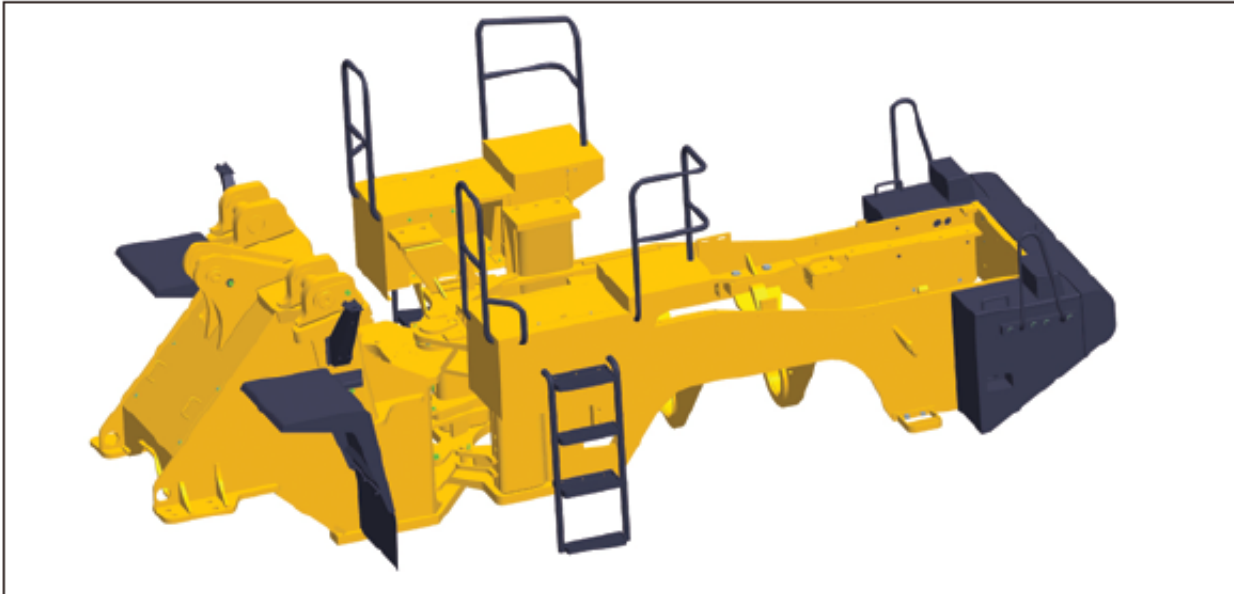


Excelente eje motriz reforzado de alta resistencia

- Todas las piezas portantes son gruesas y sólidas, con corona dentada integral y engranaje de módulo grande, con buena capacidad frente a la sobrecarga, satisfaciendo los requisitos de diversas operaciones con alta resistencia y gran carga.



Estructura ultrarresistente de gran resistencia

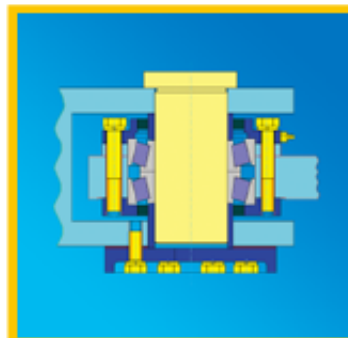


Bastidor con capacidad de carga ultrarresistente

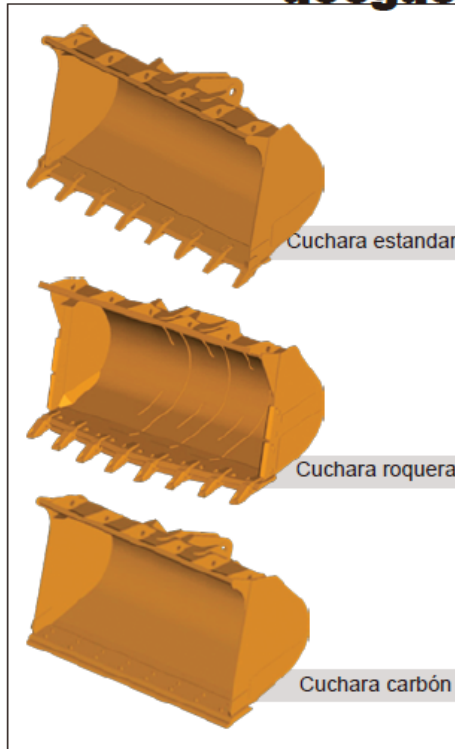
- Diseño para cargas pesadas, soldadura robotizada, chapa gruesa, unión soldada segura, alto coeficiente antipar y gran capacidad de sobrecarga.
- Gracias al análisis de elementos finitos se disminuye la concentración de tensiones y eliminan los puntos débiles.
- El bastidor es resistente a impactos y sobrecargas y puede funcionar en diferentes condiciones de sobrecarga.

Articulación de bisagra sólida y fiable

- La alineación de la articulación de la bisagra principal disminuye el radio de giro, el desgaste de los neumáticos y la pérdida de energía.
- Gran espacio entre las placas de las bisagras superior e inferior para proporcionar una gran resistencia estructural y un fácil mantenimiento.
- Primer fabricante en utilizar rodamientos de rodillos cónicos de doble hilera en la articulación de la bisagra principal, lo que garantiza una gran capacidad de carga y una larga vida útil.



Diseño de cuchara resistente al desgaste con alta resistencia



Material de alta resistencia al desgaste

- La cuchara está recubierta con placas de acero de alta resistencia para proporcionar una mayor resistencia al desgaste y a los impactos, lo que aumenta la vida útil en más de un 30%.

Refuerzo especial de las piezas clave

- Las piezas clave están reforzadas con placas nervadas para evitar la deformación de la cuchara

Alta estructura deflectora

- Reducción de la dispersión del material y garantía de la máxima capacidad de carga.

Conducto de aceite lubricante

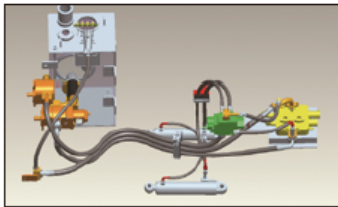
- La conexión del pasador de bisagra entre la pluma y la cuchara no está perforada, por lo que la resistencia y la vida útil del pasador es más del doble.

Diversos diseños de cuchara

- La cuchara estándar puede utilizarse en diferentes condiciones de trabajo.
- La cuchara para rocas está especialmente diseñada para materiales sólidos, como rocas, y es resistente al desgaste y a los impactos.
- La cuchara para carbón está especialmente diseñada para materiales sueltos, como el carbón, y tiene un gran volumen y eficiencia.

Normas internacionales Componentes hidráulicos y eléctricos

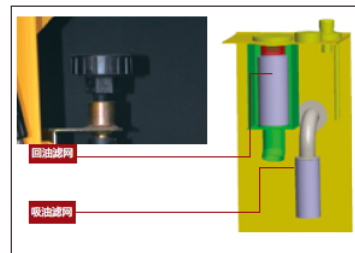
- Componentes hidráulicos de primera calidad que garantizan una baja pérdida de presión, poca radiación y alta fiabilidad.



- Bombas hidráulicas de marcas internacionales para proporcionar una mayor potencia hidráulica. La manguera hidráulica italiana proporciona una alta resistencia al calor y a la presión, así como una larga vida útil.
- Dos capas de sellado, cono de 24o y anillo en forma de O, utilizadas en las tuberías hidráulicas cumplen las normas DIN internacionales, lo que proporciona una mayor estanqueidad y elimina eficazmente las fugas.
- Los materiales importados se utilizan en un diseño de proceso optimizado para garantizar la fiabilidad del sistema de circuitos.

Mantenimiento fácil

- La nueva estructura del del capó proporciona un mejor ángulo de apertura y facilita el mantenimiento del motor. Los puntos de inspección del nivel y el llenado de combustible y aceite lubricante están situados en lugares accesibles para facilitar la inspección y la sustitución de filtros y piezas.
- Los puntos de medición están centralizados para ahorrar tiempo y mano de obra.
- La caja de fusibles centralizada permite visualizar cómodamente el estado del sistema eléctrico para facilitar el mantenimiento.
- El respirador pulvimetalúrgico a prueba de suciedad es robusto y fiable, y su mantenimiento es sencillo.
- El circuito de retorno de aceite del depósito de aceite hidráulico está diseñado con cavidades independientes para garantizar un mantenimiento cómodo.



+34-683 179 816

cotizaciones@preciofabricante.com

preciofabricante.com

Espacio de conducción amplio y cómodo

- Lujosa cabina hermética y a prueba de suciedad con diseño espacioso, buen campo de visión y suelo de caucho.
- Aire acondicionado de alta potencia.
- Sistema de audio con reproductor de MP3 y radio FM/AM en la configuración estándar.
- Volante ajustable en ángulo.
- Gran espacio de almacenamiento.



Nueva combinación digital VDO con un buen diseño estético. Los botones e interruptores son fácilmente accesibles durante las diferentes operaciones.



Lujoso asiento amortiguado con volante ajustable que se adapta al operador.



Exquisito diseño interior de la cabina que puede reducir el ruido en 6 dB, creando un entorno operativo más cómodo.



La luneta trasera de visión total, el limpiaparabrisas y el sistema de alarma de marcha atrás proporcionan un buen campo de visión garantizando la seguridad al dar marcha atrás.



+34-683 179 816

cotizaciones@preciofabricante.com

preciofabricante.com

El diseño operativo ergonómico garantiza la seguridad y reduce la fatiga

El diseño ergonómico garantiza la seguridad y reduce la fatiga

Facilidad de movimiento para entrar y salir de la cabina, y operaciones seguras.

La escalera y los pasamanos cumplen las normas de la Unión Europea (norma CE) y están mejorados con medidas antideslizantes.



Funcionamiento

El control de conducción hidráulico mono palanca proporciona un control y un funcionamiento precisos al requerir sólo 1/3 de la fuerza que necesitan otros sistemas.



Limite Dual

El doble límite de dirección, con un límite hidráulico flexible y seguido de un límite mecánico rígido, se utiliza para evitar impactos y daños.



Nivelación automática

El ángulo de la cuchara se puede ajustar y nivelar automáticamente en cualquier posición, lo que elimina la necesidad de ajustar manualmente el ángulo durante el trabajo con la pala y hace que el funcionamiento sea más sencillo y eficaz.



Dirección Amplificada de Flujo

El sistema de dirección amplificada de caudal hidráulico total proporciona una dirección ligera y flexible.



Diversas herramientas operativas para distintas operaciones

Pinza: se utiliza para recoger y transferir diversas maderas y accesorios de tuberías.

Lateral: utilizado para la construcción en zonas estrechas como túneles, etc.

Quitanieves: se utiliza para retirar la nieve en carreteras y calles urbanas.



+34-683 179 816

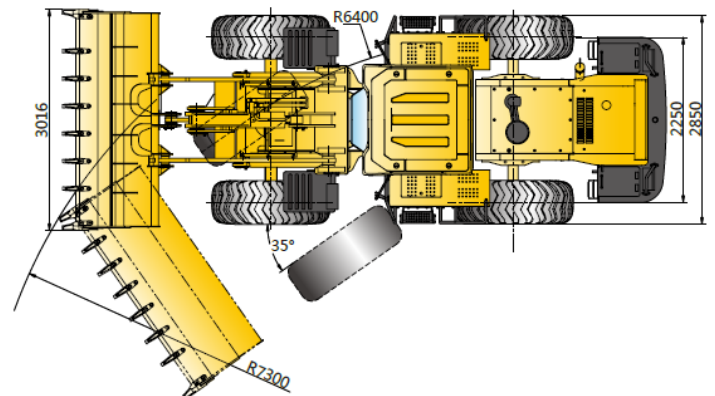
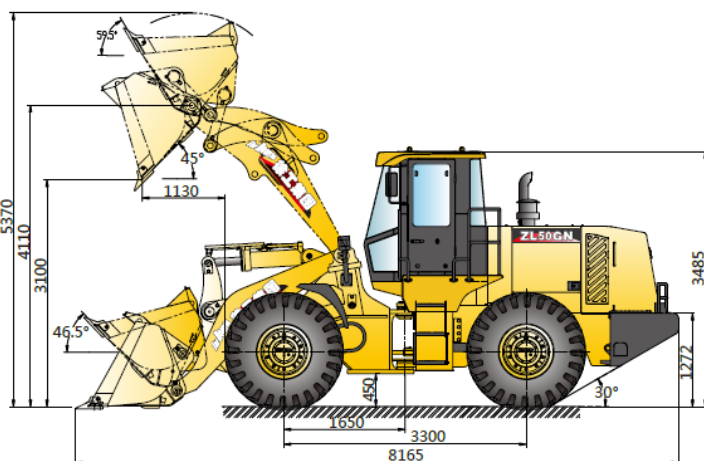
cotizaciones@preciofabricante.com

preciofabricante.com

Parámetros de las máquinas y herramientas

Item	Unidad	Volcado lateral	Alicate de corte (Dientes emparejados)	Dientes de clip (dientes escalonados)	Pinza boca de sapo	Alicate	Hierba	Quitanieves	Horquilla deslizante
Capacidad de la cuchara	m ³	2,5	-	-	-	-	-	-	-
Carga nominal	kg	4.500	5.000	5.000	5.000	5.000	5.000	-	5.000
Altura de descarga (placa de la cuchilla principal) (descarga frontal)	mm	3.100	3.230	3.230	3.230	3.155	3.250	-	-
Distancia de descarga (placa de la cuchilla principal) (descarga frontal)	mm	1.220	1.845	1.845	1.845	1.830	2.050	-	-
Altura de descarga/Distancia de descarga (descarga lateral)	mm	4.080/117	-	-	-	-	-	-	-
Altura de elevación horizontal	mm	-	-	-	-	-	-	-	3.737
Ángulo máximo de descarga	°	45	30	30	30	30	20	-	-
Tamaño máximo de apertura	mm	-	1.955	1.780	1.900	2.390	2.900	-	-
Diámetro mínimo de carga	mm	-	800	430	450	900	1.472	-	-
Anchura máxima de trabajo(quitanieves)	mm	-	-	-	-	-	-	3.800	-
Ángulo de giro (horizontal)	°	-	-	-	-	-	-	±35	-
Ángulo de giro (quitanieves)	°	-	-	-	-	-	-	±6	-
Ángulo de retracción de la horquilla	°	-	-	-	-	-	-	-	20
Longitud de la herramienta	mm	-	-	-	-	-	-	-	2.053
Anchura de la herramienta	mm	-	2.356	2.356	2.390	2.100	2.580	-	2.516
Altura de la herramienta	mm	-	-	-	-	-	-	-	1.200
Longitud de la horquilla	mm	-	-	-	-	-	-	-	1.200
Dimensiones totales de la máquina									
Longitud	mm	8.386	8.470	8.470	8.470	8.500	8.725	8.490	8.515
Dimensiones totales de la máquina:									
Anchura	mm	2.948	2.850	2.850	2.850	2.850	2.850	3.800	2.850
Dimensiones generales de la máquina:									
Altura	mm	3.485	3.485	3.485	3.485	3.485	3.485	3.485	3.485

Dimensiones



+34-683 179 816

cotizaciones@preciofabricante.com

preciofabricante.com

	Unid.	Brazo articulado estándar			Brazo descarga peq. gran elevación			Brazo des. gran elev.	
		Estandar		Roquera	Extendida		Estandar		Extendida
		3,0m ³	2,5m ³	3,5m ³	3,0m ³	2,5m ³	3,5m ³	3,0m ³	3,5m ³
Capacidad de la cuchara	m ³	3,0	2,5	3,5	3,0	2,5	3,5	3,0	3,5
Capacidad cuchara: Carga plana	m ³	2,5	2,1	3,0	2,5	2,1	3,0	2,5	3,0
Anchura cuchara	mm	3.016	3.000	3.000	3.016	3.000	3.000	3.016	3.000
Altura de descarga	mm	3.100	3.100	2.980	3.500	3.510	3.390	3.720	3.610
Distancia de descarga	mm	1.130	1.120	1.230	1.210	1.200	1.310	1.220	1.320
Altura trabajo (altura-elevación)	mm	5.370	5.300	5.480	5.740	5.670	5.850	5.990	6.100
Longitud total	mm	8.165	8.220	8.195	8.515	8.570	8.545	8.780	8.810

Datos principales

Item	Unid.	Parametros
Carga nominal	kg	5.000
Capacidad nominal de la cuchara	m ³	3,0
Peso total	kg	17.500
Altura de descarga (desde el suelo hasta la placa de la cuchilla principal)	mm	3.090
Distancia de descarga (de la rueda delantera a la placa de la cuchilla principal)	mm	1.130
Fuerza de arranque máxima	kN	170
Fuerza de tracción máxima	kN	165
Tiempo de elevación del brazo oscilante	s	≤ 6.5
Tiempo total de ciclo	s	≤ 11
Radio mínimo de giro (borde exterior del cazo)	mm	7.300
Radio de giro mínimo (centro del neumático)	mm	6.400
Ángulo articulado	°	35
Gradeabilidad	°	30
Especificaciones de los neumáticos		23.5-25
Dimensiones totales de la máquina L x A x A	mm	8.165 x 3.016 x 3.485
Modelo de motor	Wechai	WD10G220E23
Potencia nominal/velocidad de rotación	hp/r/min	217 / 2.000
Velocidad de viaje Marcha I	km/h	0~11.5 / 0~16.5
Velocidad de viaje Marcha II	km/h	0 ~ 38

