

# XDA45U

## VOLQUETE ARTICULADO 6X6



- Capacidad de carga (kg) : **41,000**
- Potencia nominal (Hp/rpm) : **469/1600**
- Pendiente Max (%) : **45**

XUZHOU XCMG MINING MACHINERY CO.,LTD



+34-683 179 816

[cotizaciones@preciofabricante.com](mailto:cotizaciones@preciofabricante.com)

[preciofabricante.com](http://preciofabricante.com)

## DESCRIPCIÓN GENERAL

El volquete articulado XDA45U está diseñado para su uso en minería, canteras, conservación del agua, puertos, terrenos baldíos y obras de construcción. Dispone de un potente tren motriz, un rendimiento de transporte superior, una excelente maniobrabilidad y eficiencia que lo hacen adecuado para una amplia gama de aplicaciones. El producto está diseñado para funcionar de forma continua en un entorno operativo de -25° C a 40° C y cumple la norma de emisiones Euro V.



## ASPECTOS DESTACADOS Y CARACTERÍSTICAS DEL EQUIPO

### ● Ahorro de energía y respetuoso con el medio ambiente

Dotado de un motor MTU de alta potencia, bajas emisiones y bajo nivel de ruido, que minimiza la huella medioambiental. En comparación con los productos de la misma clase de tamaño, tiene una fuerza de tracción más potente, una mayor eficiencia de trabajo y una mayor capacidad para circular por carretera; además, es duradero, robusto y destaca en múltiples entornos operativos. Los sistemas y componentes ampliamente probados, así como las precisas técnicas de fabricación, contribuyen a aumentar la fiabilidad y el valor de productividad de esta clase de equipos.

## ● Rendimiento altamente eficiente

Utiliza un sistema hidráulico de un OEM establecido en todo el mundo y elementos hidráulicos de alta calidad. Los avanzados controles del sistema hidráulico con bombas de caudal variable y el sistema de dirección con detección de carga garantizan el funcionamiento independiente de cada sistema, lo que no solo mejora la estabilidad del sistema, sino que también facilita la resolución de problemas. así se garantiza un funcionamiento altamente eficiente del equipo.

## ● Tecnología clave

El camión volquete articulado XDA45U presenta muchas tecnologías de vanguardia como las siguientes:

- 1. Suspensión todo terreno de todo el vehículo y tecnología de control de tracción adaptativa;
- 2. Controles de frenado y retardo de alta respuesta;
- 3. Elevada capacidad de elevación con tecnología de amortiguación;
- 4. Interfaz hombre-máquina inteligente y tecnología de diagnóstico;
- 5. Optimización de la vida útil a la fatiga de las piezas estructurales críticas.

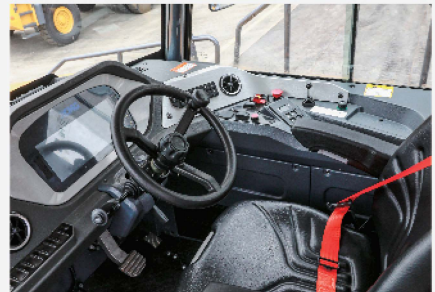
## ● Fiable y duradero

Utilizando la tecnología de simulación de tensiones y deformaciones de soldadura, podemos predecir con precisión la distorsión y las tensiones residuales que pueden producirse durante el proceso de soldadura de componentes y piezas estructurales complicados, lo que permite optimizar las técnicas de soldadura. La tecnología de análisis y predicción de vida de fatiga con metodología exclusiva de XCMG para componentes y piezas estructurales, maximiza la vida útil de las piezas estructurales cruciales. La tecnología y los métodos de eliminación de tensiones residuales posteriores a la fabricación mejoran considerablemente la vida útil de los productos.



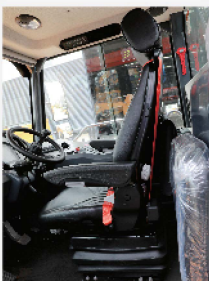
### ● **Control y gestión inteligente**

Los sistemas inteligentes supervisan la máquina en su conjunto, registrando en tiempo real su estado de funcionamiento y los datos relacionados, aplicando tecnologías de limitación de la velocidad y la marcha para ayudar a evitar condiciones perjudiciales o inseguras. La integración con el software del motor y la transmisión permite que la lógica de control detenga automáticamente la máquina en determinadas condiciones de funcionamiento con las opciones de máquina adecuadas instaladas y activadas.



### ● **Segura y confortable**

La cabina del operador está diseñada de acuerdo con las directrices de ingeniería ergonómica. Los sistemas ROPS y FOPS cumplen las normas de seguridad ISO. La cabina tiene un gran espacio interior y un amplio ángulo de visión, así como un asiento seguro, cómodo y ajustable con suspensión neumática. Tanto la cabina como el capó del motor se pueden inclinar para facilitar el acceso para el mantenimiento.



## CONFIGURACIONES CLAVE

### ● Motor

Fabricante: Benz (Alemania)

**Modelo: OM471**

**Potencia nominal:** 469 Hp / 1600rpm

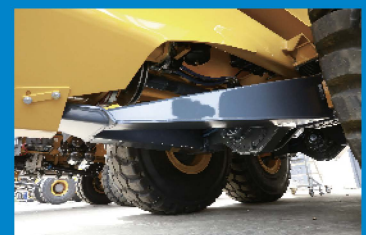
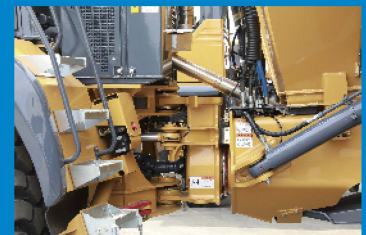
Torque Max. : 2600 Nm / 1300 rpm

Motor diésel de 6 cilindros con refrigeración por agua, turboalimentación con intercooler e inyección electrónica multipunto.



### ● ESTRUCTURA

Las estructuras están formadas por el enganche articulado, el bastidor delantero y el bastidor trasero. El enganche articulado permite que el bastidor trasero realice movimientos de giro y rotación libres en relación con el bastidor delantero, garantizando que todas las ruedas motrices estén en pleno contacto con el suelo, lo que genera una movilidad excepcional y una capacidad de arrastre estable a alta velocidad. El chasis articulado, los bastidores delantero y trasero están hechos de acero de alta resistencia y baja aleación de alta calidad, fabricado con tecnología de soldadura avanzada. Las costuras de soldadura cruciales cuentan con una inspección de soldadura por ultrasonidos del 100%. Los bastidores se desarrollan mediante diseño asistido por ordenador y análisis de elementos finitos.



## • Transmisión

Modelo: Allison 4800

Marcha: 7 marchas adelante y 1 marcha atrás

Torque máx.: 20.000 NM

Caja de transferencia: Kessler W4408

Eje: De alta resistencia, Kessler; engranaje de reducción de cubo planetario y control de bloqueo de diferencial entre ejes



## ● Tolva

La caja del volquete es una estructura totalmente soldada, fabricada con chapa de acero antidesgaste HB400 de alta resistencia para mayor rigidez y durabilidad. Un gran ángulo cuando está totalmente levantado, una importante distancia al suelo y una baja altura de carga son características favorables para una carga y descarga rápidas. Tiene un fondo plano con un plano de salida en ángulo hacia la parte trasera para una mejor retención de la carga útil y un flujo más suave de la misma durante la descarga. La carrocería está montada sobre múltiples bloques amortiguadores de goma para una distribución óptima del peso.



## ● Suspensión

La suspensión hidroneumática con soporte A-trame garantiza la estabilidad del vehículo y el rendimiento todoterreno; la estructura de la suspensión absorbe el impacto en el vehículo causado por las duras condiciones de la carretera, lo que le permite circular de forma suave y estable.



## XDA45U ARTICULATED DUMP TRUCK

### ● Dirección

La unidad de dosificación hidráulica, procedente de un proveedor de renombre mundial, ofrece un caudal de aceite amplificado para el movimiento de la dirección. Proporciona un buen tacto de la dirección, con una respuesta precisa y un movimiento suave.

### ● Freno

Freno de servicio. El volquete serie XDA45U adopta un sistema de freno de disco húmedo completamente hidráulico refrigerado por aceite, que garantiza un excelente rendimiento de frenado y una larga vida útil; incluso en caminos fangosos, sigue mostrando un buen rendimiento de frenado. El fuerte retardador del motor proporciona constantemente una alta potencia de retardo para mantener una velocidad estable en las curvas, antes de un cruce o en una pendiente descendente, reduciendo la aplicación de los frenos de servicio, lo que reduce los costos de operación y garantiza la seguridad del operador y del sitio.

Freno de estacionamiento: accionado por resorte y liberado por presión.

### ● Elevador

La tolva del camión se eleva mediante dos cilindros de una etapa controlados por un grupo de válvulas.

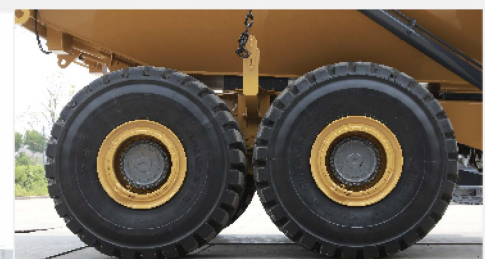
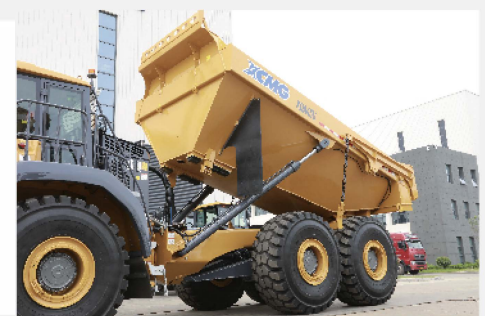
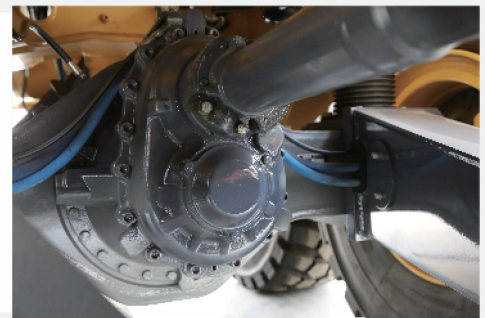
### ● Neumáticos

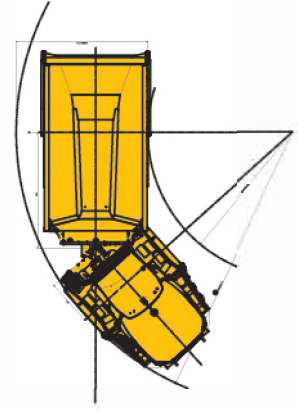
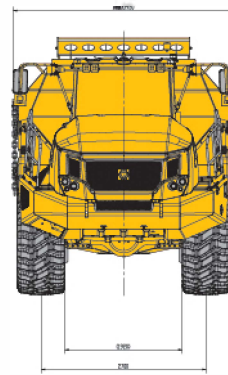
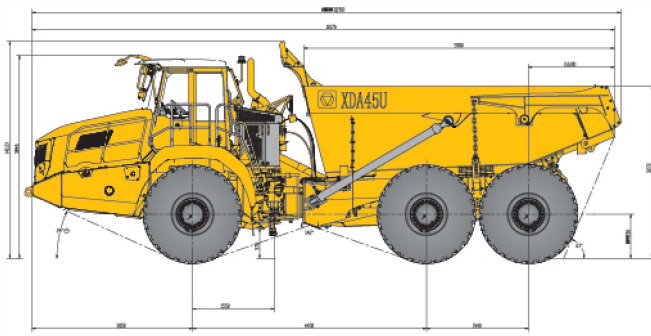
Neumático: 29.5R25 sin cámara radial

Rim: 25-25.00/3.5

### ● Cabina

La cabina tiene las siguientes características: ROPS y FOPS según la norma de protección ISO, asiento del conductor con respaldo alto y suspensión neumática regulable con funciones de reducción de vibraciones, asiento del acompañante, radio, cuadro de instrumentos y mandos de la máquina, volante telescópico, limpiaparabrisas eléctrico, cristales pigmentados, calefacción, ventilación y aire acondicionado con mandos asociados. Los datos de marcha del vehículo y la información de alarma de avería se muestran en una pantalla en color combinada controlable con la vista de la cámara.





## Especificaciones principales

Item	Unidad	Parámetro
<b>Dimensiones</b>		
Longitud total	mm	11070
Anchura total	mm	3950
Altura total	mm	3846
Distancia eje frente al medio	mm	4450
Distancia eje trasero al medio	mm	1940
Distancia entre ejes	Frontal	mm 2700
	Trasero	mm 2700

<b>Peso</b>		
Peso Total	kg	75000
Carga útil	kg	41000
Peso en vacío	kg	34000

<b>Distribución del peso</b>			
Sin carga	Frontal	kg	17000 (50%)
	Medio y trasero	kg	17000(50%)
Cargado	Frontal	kg	22500(30%)
	Medio y trasero	kg	52500 (70%)

<b>Motor</b>		
Motor	/	BenzOM471
Potencia nominal	Hp / rpm	469 / 1600
Torque Max	N.m / rpm	2600 / 1300
Tracción	/	6x6
Neumáticos	/	29.5R25

<b>Desempeño</b>		
Velocidad Max	km/h	51
Espacio mínimo de giro	mm	9275
Pendiente Max.	%	45
Max Angulo de giro	°	±42
Distancia Mínima al suelo	mm	530

Item	Unidad	Parámetro
<b>Parámetros de trabajo</b>		
Altura de carga	mm	3272
Tiempo de elevación	s	12
Angulo de elevación	°	70

<b>Capacidades</b>		
Combustible	L	500
Líquido de freno	L	200
Aceite hidráulico	L	300
Aceite Motor	L	40
Sistema de refrigeración	L	100
Transfer box	L	11
Ejes - diferencial	L	165

<b>Tolva</b>		
Rasante	m <sup>2</sup>	19.5/20.5
2:1 Colmado	m <sup>2</sup>	25/26

Los materiales y especificaciones pueden ser cambiados en cualquier momento sin aviso previo

