

DISEÑADA Y CONSTRUIDA

Para el éxito en su mina



EXCAVADORA HIDRAULICA

XE7000

Especificaciones

PESO DE OPERACIÓN
672,000 kg

Potencia nominal
2x 1599 Hp/1800

Cucharón 34 m³

Motor
Cummins QSK50-1600



+34-683 179 816

cotizaciones@preciofabricante.com

preciofabricante.com



Construida para las duras condiciones en la mina

CARACTERISTICAS

ALTAMENTE EFICIENTE

El sistema de control se basa en unidades de doble potencia y satisface el requisito de acoplamiento sincrónico del sistema logrando el aprovechamiento óptimo de la potencia de la excavadora y garantizando la combinación de movimientos simples o combinados.

Entrega el máximo esfuerzo de la potencia del motor y de la bomba principal para cada modo de funcionamiento. El sistema de monitoreo inteligente junto al auto análisis de fallos monitorean el estado de operación en tiempo real

TECNOLOGIA AVANZADA DE CONSERVACIÓN DE ENERGIA

El sistema regenerativo de flujo de la válvula externa, recoge la energía producida por el movimiento de descenso de la pluma y la retracción de la varilla del cucharón, aplicando la energía recogida a otros elementos de ejecución. El sistema de giro de tipo cerrado se utiliza para recoger la energía del freno de giro.

TECNOLOGIA REALMENTE SEGURA

Múltiples cámaras capturan imágenes de los alrededores ofreciendo una imagen panorámica de 360°. El sensor de nivel, de doble eje, monitoriza el ángulo relativo del equipo respecto a la horizontal en tiempo real ayudando a una operación más segura.

ALTAMENTE FIABLE Y DURADERA

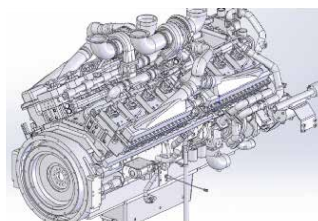
Las principales piezas estructurales están diseñadas en forma de caja y cuyas posiciones críticas están fabricadas con materiales de alta resistencia, acompañados de dinámicas y diseño de optimización de elementos finitos, que garantizan una alta resistencia a la fatiga y una larga vida útil.

MANTENIMIENTO RAPIDO Y COMODO

El sistema de lubricación eléctrica realiza la centralización y lubricación de los puntos pivotantes; el sistema de inyección centralizado puede rellenar todo tipo de aceites y grasas, como el aceite hidráulico, el aceite del engranaje de giro y el aceite de la caja de transferencia.

ENTORNO DE TRABAJO ALTAMENTE CONFORTABLE

Cabina equipada con aire acondicionado de gran potencia; el amortiguador de soporte de múltiples puntos alivia los golpes y reduce el ruido; además, la superficie acristalada crea un amplio campo de visión para el operador.



EXCELENTE BAJO PRESIÓN

■ MOTOR DE ALTO RENDIMIENTO

El motor Cummins turboalimentado utiliza un avanzado sistema modular de combustible common rail que proporciona una presión de inyección ultraelevada y una gran potencia.

El sistema de control cuántico supervisa cada estado de funcionamiento del motor, prolongando la vida útil y reduciendo el coste de uso.

La baja temperatura después de la refrigeración, garantiza la temperatura de admisión de aire y la vida útil del cuerpo de cilindros del motor.

■ COMBUSTIBLE Y SISTEMA HIDRAULICO

El sistema de filtro de combustible multietapa permite que el filtro alcance una eficacia de hasta el 99%, filtrando eficazmente las impurezas y la humedad del combustible para prolongar la vida útil del motor.

Dispuesto en una configuración paralela, se reduce la resistencia de la entrada de combustible, cumpliendo los requisitos de la entrada de aceite.

El vaso de agua transparente y la alarma de nivel, aseguran un drenaje manejable.

El sistema hidráulico utiliza un filtro de alta presión para reducir la contaminación del aceite en el sistema; mejorando la vida útil de los elementos hidráulicos.

■ EQUIPO DE TRABAJO PESADO

Diseñadas para afrontar las condiciones de minería más duras, las piezas clave de la excavadora están fabricadas con planchas de acero fundido de alta resistencia al desgaste. Los bulones están fabricados con bulones flotantes cerrados, equipados con un sistema de lubricación automática.

El cucharón está construido de una aleación de fundición de renombre mundial, con un sistema de dientes del cucharón resistente al desgaste. Ofrece una fuerte penetración, buena resistencia al desgaste y fácil sustitución.

El chasis combinado de alta resistencia está diseñado específicamente para la minería, con piezas de rodamiento clave hechas de acero de alta resistencia para garantizar la fiabilidad del chasis.

El tren de rodaje de alta resistencia está especialmente diseñado con una estructura de fundición y una superficie de rodadura de doble arco para mejorar su capacidad de compresión y

■ resistencia al desgaste.

ADAPTABLE A ENTORNOS DIFÍCILES

El filtro de aire gris pesado para minería puede evitar eficazmente la entrada de polvo durante el funcionamiento en entornos polvorientos.

Calentador de líquido opcional para facilitar el arranque del motor en temperaturas ultrabajas.



+34-683 179 816

cotizaciones@preciofabricante.com

preciofabricante.com

MÁS INTELIGENTE

OPERACIÓN y GESTIÓN

MANTENIMIENTO CÓMODO

- Los sistemas clave están configurados con dispositivos para supervisar los equipos y las condiciones de trabajo en tiempo real, capaces de detectar fallos en persona y a distancia.
- El sistema de engrase centralizado, de línea única totalmente automático de la máquina, controla con precisión la cantidad de grasa necesaria y el intervalo de engrase de cada punto de lubricación.
- El sistema de llenado rápido consigue un mantenimiento centralizado de toda la máquina desde el suelo, lo que mejora la eficacia del mantenimiento y reduce la intensidad de la mano de obra.

SEGURIDAD FIABLE

- La gran pantalla y el monitor de vídeo multipunto eliminan las zonas ciegas para un funcionamiento más seguro.
- Utilizando el sistema de supresión de incendios Muster II, el compartimento de potencia y la sala de bombas están totalmente equipados para garantizar la seguridad de uso de los equipos en caso de incendio.

DISEÑO PARA EL OPERADOR

- Sistema GPS integrado que permite el control y el diagnóstico a distancia. Se puede supervisar la ubicación de la máquina, los parámetros de trabajo in situ y la información de alarmas.
- Cabina espaciosa con campo de visión completo, asientos dobles y FOPS. El sistema de calefacción y aire acondicionado de alta potencia, totalmente automático, garantiza un entorno de trabajo confortable y una eficaz amortiguación con soporte multipunto que reduce eficazmente las vibraciones y el ruido, minimizando la fatiga del operador.

RENDIMIENTO EFICIENTE

- El sistema de rotación independiente de tipo cerrado, garantiza la altura de descarga en función de las condiciones de funcionamiento; retirando la energía del freno de rotación para una mayor conservación de la energía.
- Elementos hidráulicos y el sistema de flujo positivo de control electrónico, prolongar la vida útil de toda la máquina mejorando la eficiencia de trabajo.
- El avanzado sistema de regeneración y confluencia fuera de válvula permite que el caudal de generación y confluencia sea mucho mayor, reduciendo el consumo de energía y mejorando su aprovechamiento en funcionamiento.
- El avanzado sistema de refrigeración controla automáticamente el volumen de aire en función de la temperatura del aceite; ahorrando energía y reduciendo el ruido. El uso de tubos corrugados de refrigeración mejora la eficiencia de la refrigeración.
- El sistema hidráulico de tensión del chasis, reduce en gran medida el impacto sobre la superficie de la carretera de la mina durante el viaje, no sólo mejora la comodidad de operación, sino que prolonga la vida útil de todas las partes estructurales de la máquina.
- El sistema de control inteligente consigue una adaptación precisa de la potencia entre el sistema de potencia y el sistema hidráulico, para un trabajo más eficiente y un menor consumo de energía.



+34-683 179 816

cotizaciones@preciofabricante.com

preciofabricante.com

XE7000

DIMENSIONES y ESPECIFICACIONES

Precio Fabricante 

ESPECIFICACIONES PRINCIPALES

MOTOR

Modelo	Cummins QSK50-1600
Inyección directa	Si
Cuatro tiempos	Si
Enfriamiento por agua	Si
Turbo-charging	Si
LTA	Si
No. de cilindros	16
Potencia nominal	2 x 1598 Hp @ 1800 rp
Torque	2 x 6835/1500 N
Cilindrada	2 x 50.3 L

DESEMPEÑO

Velocidad viaje	1.5 km/h
Velocidad de giro	3.5 r/min
Pendiente máxima	17°
Presión sobre el suelo	276 kPa
Fuerza excav. cucharón	2270 kN
Fuerza del brazo	1830 kN
Fuerza Máx. de tracción	2315 kN

SISTEMA HIDRAULICO

Bomba principal	8 bombas embolo
Flujo nominal	ps8 x 760 L/min
Presión Válvula principal	32 Mpa
Presión Válvula viaje	27 Mpa
Presión sistema de giro	35 Mpa
Presión sistema pilot	5.5 Mpa

Depósito combustible	13000 L
Depósito hidráulico	6000 L
Aceite motor	2 x 161 L

DIMENSIONS

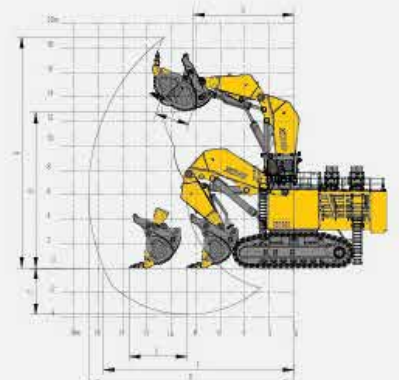
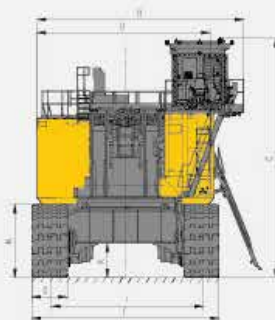
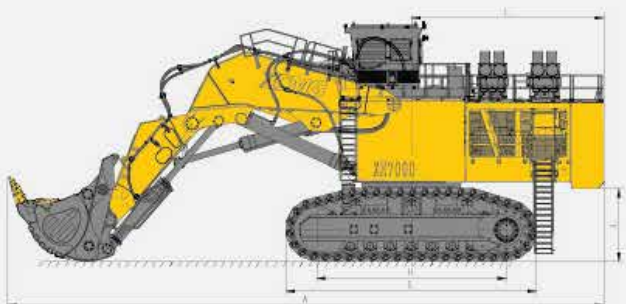
A Longitud total	23500 mm
B Anchura total	9090 mm
C Altura total	9440 mm
D Anchura de la plataforma	7000 mm
E Longitud de la oruga	10000 mm
F Anchura total del chasis	7400 mm
G Anchura de la oruga	1400 mm
H Long. oruga sobre el suelo	7500 mm
I Anchura de via orugas	6000 mm
J Distancia libre bajo el contrapeso	2885 mm
K Distancia mínima al suelo	1360 mm
L Radio mínimo giro de la cola	7930 mm
M Altura de la oruga	2900 mm
Peso de operación	672000 kg

WORKING SCOPE

A Altura Max excavación	18700 mm
B Altura Max de vaciado	12900 mm
C Profundidad Max excavación	3800 mm
D Profund. Max Excav 'Horiz 8 Profund	/ mm
E Max excav pared vertical	/ mm
F Alcance Max de excavación	16700 mm
G Radio Mín de giro	9250 mm

ESTANDAR

Longitud del boom	8000 mm
Longitud del brazo	5000 mm
Capacidad cucharón	34 m ³



Los materiales y especificaciones de este brochure están sujetas a cambios sin notificación previa



+34-683 179 816

cotizaciones@preciofabricante.com

preciofabricante.com